

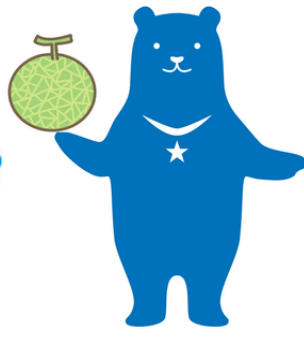


伊良湖マスクメロン2玉狩りと大地の恵み食べ放題

訪日観光客10名以上で通訳同行（英語、中国語、日本語対応）

- 催行最少人数 25名
- 催行最終判断日：出発14日前
(申込受付は前日14時 土日祝を除く)
- ご集合場所：名古屋駅（新幹線地下街エスカ）
お申込みの際に詳細をお伝えいたします。
- 集合時間になってもお見えにならない場合、
バスは出発させていただきます。
- 交通状況により帰着時間が遅くなる場合があります。
- 訪日客10名以下は書面と緊急連絡先（英語、中国語）をご用意

ポラリストラベルでは
カックーツアー（名阪近鉄旅行）の
取扱をおこなっております！！



名古屋駅 ----- **えびせんべいの店** ----- **伊良湖** ----->

8:20 9:50~10:10 11:30~12:40

えびせんべいの生産量は愛知県が全国ナンバーワン！
100年以上も歴史のある和菓子です。
えびせんべいの製造工程を見ることが出来ます。
こちらでは、お茶とコーヒーのサービスをしています。

30種類バイキング昼食。
地元の食材や郷土料理をメインとした30種類以上の料理
を提供しています。
約60分間食べ放題です。期間限定の特別なランチ。

恋路ヶ浜 ----- **メロン農家・メロン販売店** ----->

12:50~13:20 13:40~14:50

日本の渚百選にも選ばれた白く美しい砂浜。
恋人達のプロポーズにふさわしい場所として、伊良湖岬灯
台とともに「恋人の聖地」にも認定されています。

マスクメロン2玉狩り。
農園で狩り取ったメロンをお持ち帰りできます。
1/2玉 ご賞味

ちくわの里 ----- **名古屋駅**

16:00~16:20 17:30

竹輪は、魚肉のすり身を竹など棒に巻きつけて焼いたもの、
または蒸した加工食品であり、魚肉練り製品の一つである。
豊橋の名物であります。

6月							7月							8月						
日	一	二	三	四	五	六	日	一	二	三	四	五	六	日	一	二	三	四	五	六
						1		1	2	3	4	5	6					1	2	3
2	3	4	5	6	7	8	7	8	9	10	11	12	13	4	5	6	7	8	9	10
9	10	11	12	13	14	15	14	15	16	17	18	19	20	11	12	13	14	15	16	17
16	17	18	19	20	21	22	21	22	23	24	25	26	27	18	19	20	21	22	23	24
23	24	25	26	27	28	29	28	29	30	31				25	26	27	28	29	30	31
30																				

お問い合わせ下さい
詳細をお送り致します
TEL:052-526-7266
担当：中尾

緑色日	大人9,480円	桃色日	大人9,980円	マスクメロン2玉狩り体験、 マスクメロン1/2玉ご賞味、 30種類のバイキング昼食	無色日 設定無し
	小人8,480円		小人8,980円		
4歳～小学生まで 6,480円		4歳～小学生まで 6,980円		マスクメロン1/2玉ご賞味、 30種類のバイキング昼食 マスクメロン狩り体験は無し	
0歳～3歳 3,000円		0歳～3歳 3,000円		バス座席のみ	

